

Le Tapis vert

Région Basse-Normandie

Département de l'Orne

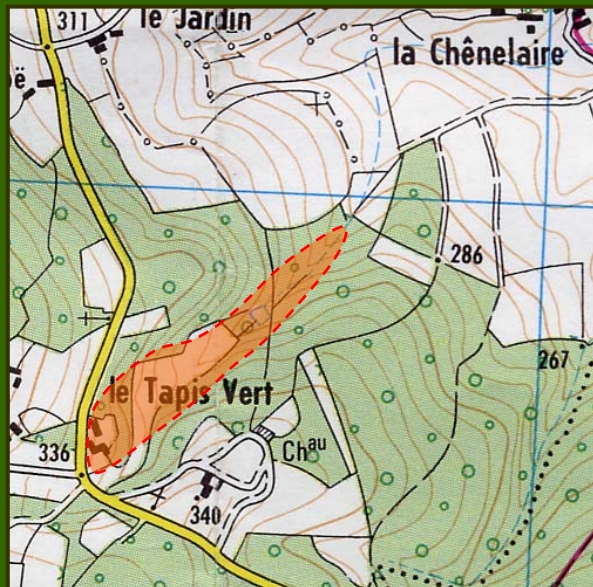
Commune de Lalacelle

Habitats et espèces recensés de 2004 à 2009

Les espèces protégées sont soulignées

Les compléments 2009 sont surlignés

En rouge : taxons remarquables



Habitats naturels (R. Jégat)

- 24.12 – Cours d'eau
- 22.14 – Mares et étangs oligotrophes
- 31.8 – Fourrés acidiphiles
- 37.3 – Prés humides atlantiques à Molinie (6410)
- 41.12 – Hêtraie-chênaie à houx (9120)
- 41.5 – Bois marécageux
- 54.11 – Sources

Plantes vasculaires

(R. Jégat, K. Jacquot, M. Plé, S. Courant)

- Acer campestre* – Erable champêtre
- Achillea millefolium* – Achillée millefeuilles
- Aira caryophylla* – Aira caryophylle
- Ajuga reptans* – Bugle rampant
- Alopecurus pratensis* – Vulpin des prés
- Anagalis tenella* – Mouron délicat
- Anemone nemorosa* – Anémone sylvie
- Angelica sylvestris* – Angélique des bois
- Anthoxanthum odoratum* – Flouve odorante
- Apium nodiflorum* – Faux cresson
- Aquilegia vulgaris* – Ancolie vulgaire
- Arabidopsis thaliana* – Arabette thaliana
- Arrhenatherum elatius* – Fromental élevé
- Agrostis canina* – Agrostide des chiens
- Agrostis stolonifera* – Agrostide stolonifère
- Bellis perenne* – Pâquerette vivace
- Betula pubescens* – Bouleau pubescent
- Blechnum spicant* – Blechne en épi
- Brachypodium sylvaticum* – Brachypode des bois
- Bromus sterilis* – Brome stérile

- Cardamine hirsuta* – Cardamine hirsute
- Cardamine pratensis* – Cardamine des prés
- Carex echinata* – Laïche étoilée
- Carex laevigata* – Laïche lisse
- Carex riparia* – Laïche des rives
- Carex viridula oedocarpa* – Laïche vert-jaunâtre
- Castanea sativa* – Chataîgnier
- Centaurea GR. nigra* – Centaurée noire
- Centaurea scabiosa* – Centaurée scabieuse
- Cerastium glomeratus* – Céraiste gloméré
- Chelidonia majus* – Grande Chélidoine
- Circaea lutetiana* – Circée de Paris
- Cirsium arvense* – Cirse des champs
- Conopodium majus* – Conopode majeur
- Corylus avellana* – Noisetier
- Crataegus monogyna* – Aubépine
- Cytisus scoparius* – Genêt à balais
- Dactis glomerata* – Dactyle gloméré
- Dactylorhiza maculata* – Orchis tacheté
- Deschampsia flexuosa* – Canche flexueuse
- Digitalis purpurea* – Digitale pourpre
- Dryopteris dilatata* – Polystic dilaté
- Dryopteris filis-mas* – Fougère mâle
- Epilobium hirsutum* – Epilobe hirsute
- Epilobium tetragonum* – Epilobe à tige carrée
- Eriophorum angustifolium* – Linaigrette à f. étroites
- Fagus sylvatica* – Hêtre
- Fraxinus excelsior* – Frêne commun
- Galium aparine* – Gaillet gratteron
- Galium palustre subsp. palustre* – Gaillet des marais
- Geranium dissectum* – Géranium disséqué
- Geranium rotundifolium* – Géranium à f. rondes

Geranium robertianum - G eranium herbe- -Robert

Geum urbanum - Beno te

Glyceria fluitans - Glyc rie flottante

Hedera helix - Lierre

Heracleum sphondylium - Grande Berce

Hieracium vulgare - Eperviere vulgaire

Holcus lanatus - Houlque laineuse

Hyacinthoides nonscripta - Jacinthe des bois

Hydrocotyle vulgaris - Ecuelle d'eau

Hypericum androsaemum - Andros me officinal

Hypericum elodes - Millepertuis des marais

Hypericum humifusum - Millepertuis couch 

Hypericum perforatum - Millepertuis perfor 

Hypochoeris radicata - Porcelle enracin e

Ilex aquifolium - Houx

Juncus acutiflorus - Jonc noueux

Juncus bulbosus - Jonc bulbeux

Juncus conglomeratus - Jonc agglom r 

Juncus effusus - Jonc diffus

Lamium album - Lamier blanc

Lamium purpureum - Lamier pourpre

Lapsana communis - Lampsane commune

Lathyrus montana - Gesse des montagnes

Leucanthemum vulgare - Marguerite

Ligustrum vulgare - Tro ne commun

Linaria repens - Linaire rampante

Lonicera periclymenum - Ch vrefeuille

Lotus corniculatus - Lotier cornicul 

Lotus uliginosus - Lotier des marais

Luzula campestris - Luzule des champs

Lychnis flos-cuculi - Lychnis fleur de coucou

Lysimachia nemorosa - Lysimaque des bois

Lysimachia nummularia - Herbe aux  cus

Medicago arabica - Luzerne d'Arabie

Medicago lupulina - Lupuline

Mentha aquatica - Menthe aquatique

Mentha pulegium - Menthe pouillot

Molinia caerulea - Molinie bleu tre

Mycelis muralis - Laitue des murailles

Myosotis scorpioides - Myosotis scorpioide

Osmunda regalis - Osmonde royale

Oxalis acetosella - Oxalide des bois

Plantago major - Plantain majeur

Plantago lanceolatum - Plantain lanc ol 

Poa annua - P turin annuel

Polygala vulgaris - Polygale commun

Polygonum hydropiper - Renou e poivre d'eau

Polygonatum multiflorum - Sceau de Salomon

Polypodium vulgare - Polypode vulgaire

Potamogeton polyg'lius - Potamot   f. de

Renou e

Polypodium vulgare - Polypode commun

Populus tremula - Peuplier tremble

Potentilla erecta - Potentille tormentille

Potentilla reptans - Potentille rampante

Primula veris - Primev re vraie

Primula vulgaris - Primev re commune

Prunella vulgaris - Brunelle commune

Pteridium aquilinum - Foug re aigle

Pulicaria dysenterica - Pulicaire dysent rique

Quercus petraea - Ch ne sessile

Quercus robur - Ch ne p doncul 

Ranunculus ficaria - Renoncule ficaire

Ranunculus flammula - Renoncule flammette

Ranunculus repens - Renoncule rampante

Robinia pseudoacacia - Robinier faux-acacia

Rubus Gr. fruticosus - Ronce des bois

Rumex acetosa - Rumex oseille

Rumex obtusifolius - Rumex   feuilles obtuses

Salix cinerea - Saule cendr 

Sambucus nigra - Sureau noir

Scorzonera humilis - Scorzon re des pr s

Scrophularia nodosa - Scrophulaire noueuse

Scutellaria galericulata - Scutellaire casqu e

Scutellaria minor - Petite scutellaire

Silene flos-cuculi - Fleur de coucou

Sonchus oleraceus - Laiteron mara cher

Sorbus latifolia - Alisier

Stachys officinalis - Epi re officinale

Stachys sylvatica - Epi re des bois

Stellaria alsine - Stellaire des sources

Stellaria graminea - Stellaire gramin e

Stellaria holostea - Stellaire holost e

Stellaria media - Stellaire interm diaire

Succisa pratensis - Succise des pr s

Taraxacum officinale - Pissenlit officinal

Trifolium pratense - Tr fle des pr s

Trifolium repens - Tr fle rampant

Typha angustifolia - Massette   feuilles

 troites

Ulex europaeus - Ajonc d'Europe

Urtica dioica - Ortie dioique

Vaccinium myrtillus - Myrtille

Veronica arvensis - V ronique des champs

Veronica chamaedrys - V ronique petit-ch ne

Veronica hederifolia - V ronique   f. de Lierre

Veronica serpyllifolia - V ronique   f. de

Serpolet

Veronica anagalis-aquatica - Mouron d'eau

Vicia hirsuta - Vesce hirsute

Vicia sepium - Vesce des haies

Vinca minor - Petite Pervenche

Viola riviniana - Violette des bois

Wahlenbergia hederacea – Campanile à f. de lierre

Odonates

(A. Gourvennec, R. Jégat, S. Courant)

Platycnemis pennipes – Agrion à larges pattes

Coenagrion puella – Agrion jovencelle

Calopteryx virgo – Caloptéryx vierge

Pyrrhosoma nymphula – Petite Nymphé

Anax imperator – Anax empereur

Aeschna mixta – Aeschne mixte

Aeschna cyanea – Aeschne bleue

Cordulegaster boltonii – Cordulégastré annelé

Cordulia aenea – Cordulie bronzée

Libellula depressa – Libellule déprimée

Orthetrum caeruleum – Orthétrum bleuissant

Orthetrum cancellatum – Orthétrum réticulé

Gomphus vulgatissimus – Gomphe très commun

Lépidoptères

(A. Gourvennec, S. Courant)

Anthocharis cardamines – Aurore

Inachis io – Paon du jour

Gonopteryx rhamnii – Citron

Vanessa cardui – Belle-Dame

Pararge aegeria – Tircis

Pieris brassicae – Piéride du chou

Maniola jurtina – Myrtil

Heteropterus morpheus – Miroir

Ochlodes sylvanus – Sylvaine

Vanessa atalanta – Vulcain

Argynnis paphia – Tabac d'Espagne

Orthoptères

(A. Gourvennec)

Pholidoptera griseoaptera – Decticelle cendrée

Tettigonia viridissima – Grande sauterelle verte

Nemobius sylvestris – Grillon des bois

Chortippus albomarginatus – Criquet marginé

Chortippus parallelus – Criquet des pâtures

Crustacés

(J. Jamet)

Austropotamobius pallipes – Ecrevisse à pattes blanches (1092)

Amphibiens

(R. Jégat, A. Gourvennec)

Salamandra salamandra – Salamandre

Triturus marmoratus – Triton marbré

Triturus alpestris – Triton alpestre

Triturus helveticus – Triton palmé

Bufo bufo – Crapaud commun

Rana temporaria – Grenouille rousse

Reptiles

(J. Thuault)

Natrix natrix – Couleuvre à collier

Anguis fragilis – Orvet

Mammifères

(A. Gourvennec, J. Thuault)

Erinaceus europaeus – Hérisson

Neomys anomalus – Crossope de Miller

Pipistrellus pipistrellus – Pipistrelle commune

Epseticus serotinus – Sérotine commune

Myotis mystacinus – Murin à moustaches

Myotis alcathoe – Murin d'Alacathoe

Myotis nattereri – Murin de Natterer

Myotis bechsteini – Murin de Bechstein (1323)

Myotis myotis – Grand Murin (1324)

Plecotus auritus – Oreillard roux

Barbastella barbastella – Barbastelle (1308)

Mustela putorius – Putois

Apodemus sylvaticus – Mulot sylvestre

Apodemus flavicollis – Mulot à collier

Clethrionomys glareolus – Campagnol roussâtre

Pipistrellus kuhli/nathusius – Pipistrelle de Kuhl ou de Nathusius

Capreolus capreolus – Chevreuil (traces)

Sus scrofa – Sanglier (traces)

Martes foina – Fouine (traces)

Oiseaux

(J. Thuault, A. Gourvennec, S. Courant)

Ardea cinerea – Héron cendré

Anas platyrhynchos – Canard colvert

Accipiter nisus – Epervier d'Europe

Buteo buteo – Buse variable

Pernis apivorus – Bondrée apivore (DO I)

Falco tinnunculus – Faucon crécerelle

Columba palumbus – Pigeon ramier

Columba oenas – Pigeon colombin

Streptopelia turtur – Tourterelle des bois

Cuculus canorus – Coucou gris

Tyto alba – Effraie des clochers

Asio otus – Hibou moyen-duc

Strix aluco – Chouette hulotte

Apus apus - Martinet noir
Alcedo atthis - Martin-pêcheur d'Europe (DO I)
Dendrocopos minor - Pic épeichette
Dendrocopos major - Pic épeiche
Dryocopus martius - Pic noir (DO I)
Dendrocopos medius - Pic mar (DO I)
Picus viridis - Pic vert
Alauda arvensis - Alouette des champs
Lullula arborea - Alouette lulu (DO I)
Delichon urbica - Hirondelle de fenêtre
Hirundo rustica - Hirondelle rustique
Anthus trivialis - Pipit des arbres
Anthus pratensis - Pipit farlouse
Motacilla alba - Bergeronnette grise
Troglodytes troglodytes - Troglodyte mignon
Prunella modularis - Accenteur mouchet
Erithacus rubecula - Rougegorge
Phoenicurus ochruros - Rougequeue noir
Phoenicurus phoenicurus - Rougequeue à front

blanc

Turdus merula - Merle noir
Turdus philomenos - Grive musicienne
Turdus viscivorus - Grive draine
Turdus pilaris - Grive litorne
Turdus iliacus - Grive mauvis
Hippolais polyglotta - Hypolaïs polyglotte
Phylloscopus collybita - Pouillot véloce
Phylloscopus trochilus - Pouillot fitis
Phylloscopus sibilatrix - Pouillot siffleur
Regulus regulus - Roitelet huppé
Regulus ignicapillus - Roitelet triple bandeau
Sylvia atricapilla - Fauvette à tête noire
Sylvia borin - Fauvette des jardins
Musicapa striata - Gobemouche gris
Aegithalos caudatus - Mésange à longue

queue

Parus ater - Mésange noire
Parus caeruleus - Mésange bleue
Parus major - Mésange charbonnière
Parus cristatus - Mésange huppée
Sitta europaea - Sittelle torchepot
Certhia brachydactyla - Grimpereau des

jardins

Oriolus oriolus - Loriot d'Europe
Corvus corone - Corneille noire
Corvus frugilegus - Corbeau freux
Garrulus glandarius - Geai des chênes
Pica pica - Pie bavarde
Sturnus vulgaris - Etourneau sansonnet
Passer domesticus - Moineau domestique
Carduelis cannabina - Linotte mélodieuse
Carduelis carduelis - Chardonneret élégant
Carduelis chloris - Verdier d'Europe

Carduelis spinus - Tarin des aulnes
Fringilla coelebs - Pinson des arbres
Pyrrhula pyrrhula - Bouvreuil pivoine
Coccothraustes coccothraustes - Grosbec
Loxia curvirostra - Bec-croisé des sapins
Serinus serinus - Serin cini
Emberiza cirulus - Bruant zizi
Emberiza citrinella - Bruant jaune
Emberiza schoeniclus - Bruant des roseaux